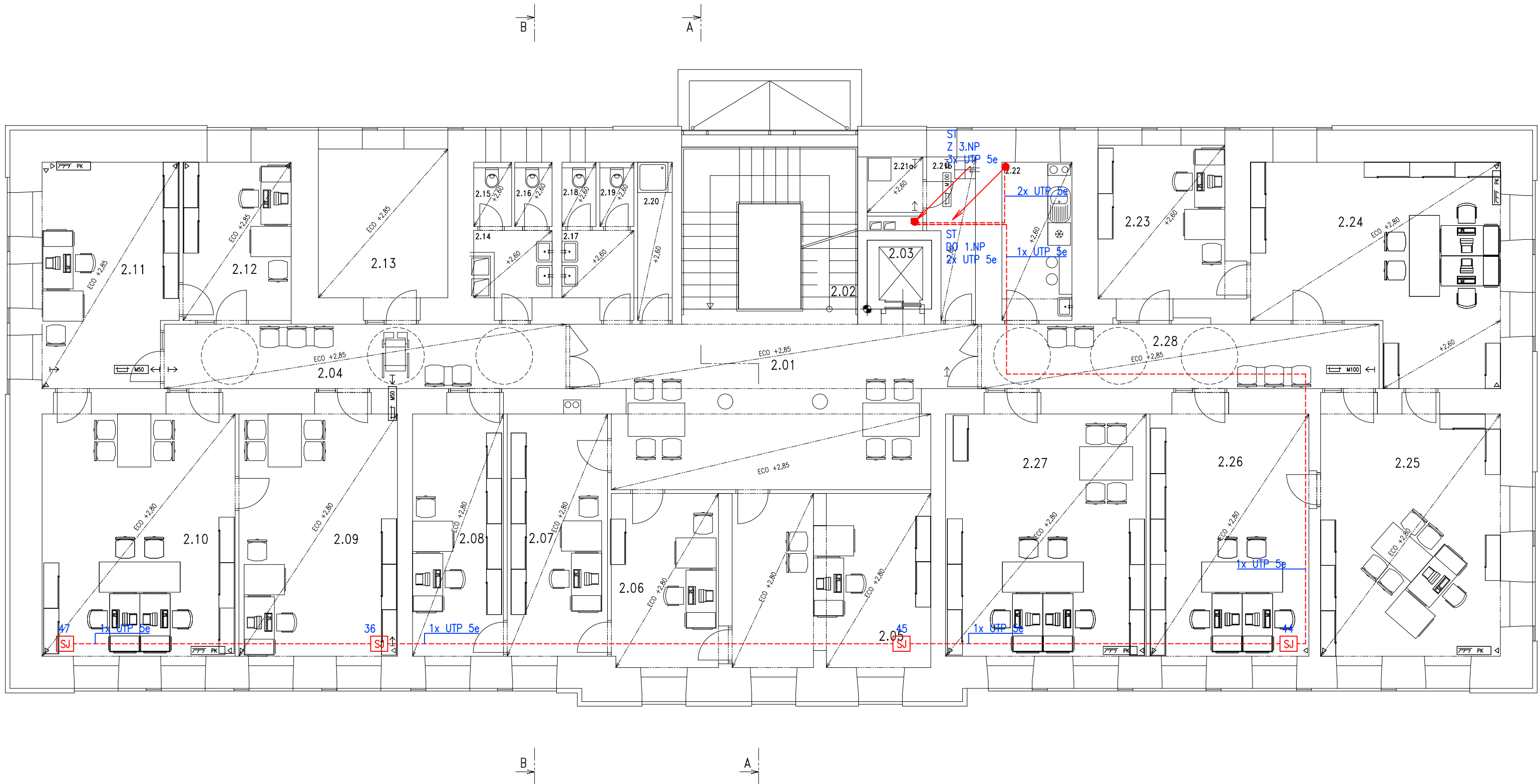


PŮDORYS 2. NADZEMNÍHO PODLAŽÍ



TABULKA MÍSTNOSTÍ

Č.	MÍSTNOST	m <sup>2</sup>
2.01	CHODBA	44,3
2.02	SCHODIŠTĚ	23,7
2.03	VÝTAH.ŠACHTA	3,0
2.04	CHODBA	18,0
2.05	KANCELÁŘ–HMOTNÁ NOUZE	21,8
2.06	KANCELÁŘ–HMOTNÁ NOUZE	12,1
2.07	KANCELÁŘ–HMOTNÁ NOUZE	17,0
2.08	KANCELÁŘ–HMOTNÁ NOUZE	16,2
2.09	KANCELÁŘ–SPOD	27,7
2.10	KANCELÁŘ–SPOD	34,0
2.11	KANCELÁŘ–SPOD	20,8
2.12	KANCELÁŘ–OSSZ, KPSS	11,9
2.13	SKLAD	14,3
2.14	PŘEDSÍŇ WC	4,3
2.15	WC ŽENY	1,7
2.16	WC ŽENY	1,7
2.17	PŘEDSÍŇ WC	3,9
2.18	WC MUŽI	1,5
2.19	WC MUŽI	1,5
2.20	SPRCHA	3,8
2.21	ÚKLIDOVÁ KOMORA	7,9
2.22	KUCHYŇKA	7,7
2.23	SEKRETARIÁT	15,0
2.24	KANCELÁŘ–PNP	33,2
2.25	KANCELÁŘ–VEDOUcí ODBORU	31,8
2.26	KANCELÁŘ–PNP	27,9
2.27	KANCELÁŘ–ZP	35,6
2.28	CHODBA	17,9

LEGENDA:

- M

M – motor žaluzie vč. konektoru  
230V AC, 50Hz, 180W
- SJ

Spínací jednotka motoru žaluzie – CD 1x1, P8
- VA

žaluziový tlačítkový ovladač s blokováním  
řazení 1/0 + 1/0  
osadit instalační krabici KP 68
- R

napájecí zdroj Compact senzor 230/24V DC, 5A – GPS 100
- Rž

rozvodnice k montáži na povrch – rozměry 400x700x210 (š x v x h)
- CČR

Centrální řídící jednotka Building Controller Compact, rozm. 255x180x63mm
- OK

odbočná krabice, propojení bezpečnostních mikrospínačů – kontrola napnutí pásek

Dodávko stavební části elektro je:  
1) provedení kompletních kabelových rozvodů – silových i ovládacích  
2) osazení přístrojových krabic pro žaluziové ovladače  
3) dodávka žaluziových tlačítkových ovladačů v designu kompletačního materiálu – zapojení provedou pracovníci dodavatele stavby

Umístění zařízení:  
spínací jednotky SJ – v demontovatelném podhledu (musí být přístupné pro případné opravy a revize, z vnitřní strany okna u příslušného motoru  
Rž – rozvodnice umístěna v místnosti č. 2.07

Pokud tato projektová dokumentace obsahuje požadavky nebo odkazy na jednotlivá obchodní jména nebo označení výrobků, výkonů nebo obchodních materiálů, které platí pro určitého podnikatele za příznačné, je možno tyto výrobky a materiály nahradit obdobnými s technicky a kvalitativně srovnatelnými parametry. V tom případě uchazeč v nabídce uvede obchodní názvy a výrobce těchto výrobků a materiálů, příp. údaje prokazující dodržení funkčních a kvalitativních parametrů min. v úrovni stanovené dokumentací.

Zodpovědný projektant	Kontroloval	 <div>PROFES PROJEKT spol. s r. o. stavební a projektční firma Vejřichova 272 TURNOV tel. 481319831 fax 481319832 e-mail : profeprojekt@profeprojekt.cz www.profeprojekt.cz</div>
Ing. Richard Müller	Rudolf Hördler	

Zodpovědný projektant části	Část vypracoval	Část kontroloval	 <div>IDENTIFIKAČNÍ A SLABOPROUDÉ SYSTÉMY EFG CZ spol. s r.o. PROUSKOVA 1724 511 01 TURNOV www.efg.cz</div>
Tomáš Kunst	Tomáš Kunst	Václav Bajer	

Místo:	Turnov	Stavební úřad:	Turnov	Stupeň	DSR
Objednatel:	Město Turnov			Datum	02.2017
Akce:	REKONSTRUKCE č.p.466, SKÁLOVA UL., TURNOV SO-01 OBJEKT MĚSTSKÉHO ÚŘADU SYSTÉM AUT. ZASTÍNĚNÍ – ANIMEO			Číslo zakázky	10039
Příloha:	PŮDORYS 2.NADZEMNÍHO PODLAŽÍ			Měřítko	Výtisk č.
				1 / 100	
				Příloha č.	
				F.1.4.2.h.01-7.2	